



Camping ★★★ LES GRANDS SABLES  
LE POULDU - 29360 CLOHARS-CARNOËT  
Tél : 02 98 39 94 43

www.camping-lesgrandssables.com  
courriel : campinglesgrandssables@orange.fr

Suite à votre demande, nous avons le plaisir de vous adresser notre documentation et nos tarifs 2023, et nos conditions de location. Afin que votre séjour soit des plus agréables, vous trouverez les prestations et loisirs suivants :

**Sur place :**

- une laverie avec machine à laver, sèche-linge, repassage
- salle de bains bébé
- salle de bains et WC pour personne à mobilité réduite
- des jeux pour les enfants avec balançoires, toboggans...  
et pour les ados : tables de ping-pong, baby-foots, home-ball
- concours de pétanque adultes et enfants avec remise de lots
- barbecues
- une salle de réunion avec tables et baby-foots
- un dépôt de glace à rafraîchir
- location de TV, récepteur TV, coffre-fort, kit bébé, draps
- branchement TV pour emplacement camping
- wifi
- aire de services pour camping-car : vidange, point d'eau

**A proximité :**

- commerces, marché hebdomadaire
- plages, club nautique, école de surf, école de voile, pêche, équitation, parc de jeux...
- diverses randonnées sur les sentiers côtiers, GR34, en bordure de rivière et en forêt
- quatre courts de tennis municipaux
- parcours VTT
- excursions vers les îles
- fêtes typiques bretonnes

Tarifs emplacements (par nuit, de 14h à 12h) Douche et eau chaude comprises dans le prix	07/04 au 01/07	01/07 au 08/07	08/07 au 19/08	19/08 au 26/08	26/08 au 17/09
Formule 2 personnes et emplacement sans électricité	13,00 €	17,00 €	24,00 €	17,00 €	13,00 €
Emplacement : véhicule avec tente ou caravane	4,00 €	6,00 €	8,00 €	6,00 €	4,00 €
Enfant(s) de - 7 ans (enfant de - 1 an gratuit)	2,00 €	2,50 €	3,00 €	2,50 €	2,00 €
Enfant(s) de + 7 ans ou adulte(s)	4,50 €	5,50 €	8,00 €	5,50 €	4,50 €
Electricité 6 Ampères (ou 10 Ampères 4,50 €)	4,00 €	4,00 €	4,00 €	4,00 €	4,00 €
Visiteur(s) (plus d'une heure)	1,00 €	1,00 €	1,50 €	1,00 €	1,00 €
Chien(s) accepté(s), vacciné(s) et tenu(s) en laisse (chien 1ère et 2e catégorie interdits)	1,00 €	1,00 €	1,00 €	1,00 €	1,00 €
Véhicule supplémentaire	2,00 €	2,00 €	2,00 €	2,00 €	2,00 €
Garage mort, la nuitée	4,00 €	17,00 €	24,00 €	17,00 €	4,00 €
Formule accueil camping-car du 07/04 au 01/07 et du 26/08 au 17/09, accès inclus aire de services	12,00 €	17,00 €	24,00 €	17,00 €	12,00 €
Taxe de séjour par jour et par adulte	0,55 €	0,55 €	0,55 €	0,55 €	0,55 €

Prix par semaine	Cabane du pêcheur	Maisonnette O'Hara 1 chambre	Super Vénus ou Pacifique basique	Cabane du Surfeur	Louisiane Océane	Pacifique ou Super Mercure ou Lodge	le XL modèle PMR	O'Hara 3 chambres
07/04 au 01/07 26/08 au 17/09	205 €	230 €	275 €	295 €	295 €	315 €	315 €	375 €
01/07 au 08/07 19/08 au 26/08	240 €	285 €	360 €	405 €	405 €	420 €	420 €	460 €
08/07 au 15/07	325 €	390 €	460 €	515 €	515 €	540 €	545 €	585 €
15/07 au 19/08	420 €	500 €	565 €	630 €	630 €	655 €	665 €	700 €
1 à 2 nuits nuit supplémentaire (tarifs basse saison)	95 € 27 €	105 € 30 €	125 € 37 €	140 € 37 €	140 € 37 €	145 € 40 €	145 € 40 €	165 € 50 €

**Le camping est ouvert du 7 avril au 17 septembre 2023.**

Horaires de l'accueil : en haute saison, de 9h à 12h30 et de 14h à 19h.  
en basse saison, de 9h à 11h et de 16h à 19h.

Le camping est gardé jour et nuit.  
English spoken. Espanol hablado.  
**Chèques vacances acceptés.**





**Cabane du pêcheur**  
4 pers. et 1 enfant  
terrasse en bois  
21,40 m<sup>2</sup>



**2 chambres :**  
- 1 chambre adulte : 1 lit 2 pers 140 x 190 cm sur vérin avec rangement  
- 1 chambre enfants : 3 lits 70 x 190 cm dont 1 lit gigogne, 1 lit en hauteur (convenant pour 1 enfant), rangements  
Coin cuisine : réfrigérateur, plaque 2 feux, évier eau froide  
Chauffage dans les chambres  
**Sans sanitaire**



**Maisonnette O'Hara**  
2/3 pers.  
terrasse en bois  
18,60 m<sup>2</sup>



**1 chambre :**  
- 1 grande chambre adulte : 1 lit 2 pers 140 x 190 cm, meuble pont, penderie placard  
Salon avec banquette équipée d'un lit tiroir 140 x 200 cm et rideau de séparation pour plus d'intimité  
Cuisine ouverte vers la terrasse : réfrigérateur, plaque 2 feux, évier avec mélangeur, hotte aspirante, four. Chauffage pièce principale ou toutes pièces, selon modèle. **Salle de bains spacieuse avec WC**



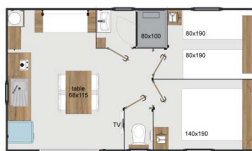
**Super Vénus**  
4 pers.  
terrasse en bois  
21,70 m<sup>2</sup>



**2 chambres Nouveauté 2020 :**  
- 1 chambre adulte : 1 lit 2 pers 140 x 190 cm, penderie placard  
- 1 chambre enfants : 2 lits 80 x 190 cm dont 1 gigogne: penderie placard  
Salon avec banquette, Cuisine ouverte vers la terrasse : réfrigérateur, plaque 4 feux, évier avec mélangeur, micro-ondes  
Chauffage pièce principale.  
**Salle de bains et WC séparés.**



**Cabane du surfeur**  
4pers.  
terrasse en bois semi-couverte  
24,50 m<sup>2</sup>



**2 chambres :**  
- 1 grande chambre adulte : 1 lit 2 pers 140 x 190 cm étagères, penderie placard  
- 1 chambre enfants modulable : 2 lits 80 x 190 cm dont 1 lit gigogne (facilité pour placer un lit bébé) Salon avec banquette.  
Cuisine : réfrigérateur/congélateur, plaque 2 feux, évier avec mélangeur, four, hotte, micro-ondes  
Chauffage pièce principale, **Salle de bains et WC séparés. Isolation renforcée.**



**Pacifique basique**  
4 pers.  
terrasse en bois semi-couverte  
26 m<sup>2</sup>



**2 chambres :**  
- 1 chambre adulte : 1 lit 2 pers 140 x 190 cm, penderie placard  
- 1 chambre enfants : 2 lits jumeaux 80 x 190 cm : penderie placard  
Salon spacieux avec banquette, Cuisine américaine : réfrigérateur/ congélateur, plaque 4 feux, évier avec mélangeur, four.  
Grande terrasse en bois semi-couverte  
Chauffage pièce principale. **Salle de bains et WC séparés.**



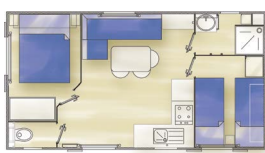
**Super Mercure**  
5/6 pers. et 1 bébé  
terrasse en bois semi-couverte  
26,10 m<sup>2</sup>



**2 chambres :**  
- 1 grande chambre adulte : 1 lit 2 pers 140 x 190 cm avec emplacement lit bébé, meuble pont, penderie placard  
- 1 chambre enfants modulable : 3 lits 80 x 190 cm dont 1 lit gigogne (facilité pour placer un lit bébé) et 1 lit en hauteur transversal (pour enfants).  
Salon spacieux avec banquette convertible. Cuisine : réfrigérateur/ congélateur, plaque 4 feux, évier avec mélangeur, micro-ondes.  
Chauffage pièce principale, **Salle de bains et WC séparés.**



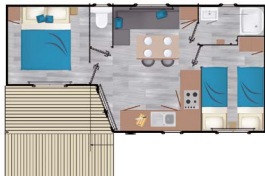
**Louisiane Océane**  
4 pers. et 1 bébé  
terrasse en bois  
27 m<sup>2</sup>



**2 chambres :**  
- 1 grande chambre adulte : 1 lit 2 pers 140 x 190 cm avec emplacement lit bébé, meuble pont, penderie placard  
- 1 chambre enfants modulable : 2 lits 80 x 190 cm dont 1 lit gigogne (facilité pour placer un lit bébé), sauf modèle 2014 2 lits fixes, penderie placard  
Salon spacieux avec banquette. Cuisine : réfrigérateur, plaque 4 feux, hotte aspirante, évier avec mélangeur, micro-ondes.  
Chauffage pièce principale, **Salle de bains et WC séparés.**



**Louisiane Pacifique**  
4/6 pers. et 1 bébé  
terrasse en bois semi-couverte  
26 m<sup>2</sup>



**2 chambres :**  
- 1 grande chambre adulte : 1 lit 2 pers 140 x 190 cm avec emplacement lit bébé, meuble pont, penderie placard  
- 1 chambre enfants modulable : 2 lits 80 x 190 cm dont 1 lit gigogne (facilité pour placer un lit bébé), penderie placard  
Salon avec canapé convertible. Cuisine : réfrigérateur/congélateur, plaque 4 feux, hotte aspirante, évier avec mélangeur, micro-ondes.  
Chauffage pièce principale, **Salle de bains et WC séparés.**



**Lodge**  
4/6pers. et 1 bébé  
terrasse en bois semi-couverte  
29,50 m<sup>2</sup>



**2 chambres :**  
- 1 grande chambre adulte : 1 lit 2 pers 140 x 190 cm avec emplacement lit bébé, étagères, penderie placard  
- 1 chambre enfants modulable : 2 lits 80 x 190 cm dont 1 lit gigogne (facilité pour placer un lit bébé), penderie placard  
Salon avec canapé convertible. Cuisine : réfrigérateur/congélateur, plaque 4 feux, hotte aspirante, évier avec mélangeur, micro-ondes.  
Chauffage pièce principale, **Salle de bains et WC séparés. Isolation renforcée.**



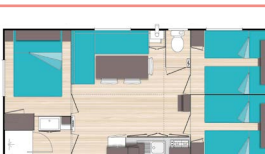
**XL modèle PMR**  
4/6 pers. et 1 bébé  
terrasse en bois  
33,10 m<sup>2</sup>



**2 chambres adaptées aux personnes à mobilité réduite :**  
- 1 grande chambre adulte : 1 lit 2 pers 140 x 190 cm meuble pont, penderie placard  
- 1 chambre enfants : 2 lits superposés 80 x 190 cm et 70 x 190 cm, penderie placard  
Salon spacieux avec banquette convertible. Cuisine : réfrigérateur-congélateur, plaque 4 feux, évier avec mélangeur, hotte aspirante, micro-ondes.  
Chauffage pièce principale, **Salle de bains très spacieuse PMR avec WC.**



**O'Hara 3 ch.**  
6 pers. ou  
5 pers. et 1 bébé  
terrasse en bois  
31,20 m<sup>2</sup>



**3 chambres :**  
- 1 chambre adulte : 1 lit 2 pers 140 x 190 cm, penderie placard  
- 1 chambre enfants : 2 lits jumeaux 80 x 190 cm, penderie placard  
- 1 chambre enfants modulable : 2 lits 80 x 190 cm dont 1 lit gigogne (facilité pour placer un lit bébé), penderie placard  
Salon avec banquette. Cuisine : réfrigérateur/congélateur, plaque 4 feux, évier avec mélangeur, hotte aspirante, four ou micro-ondes.  
Chauffage pièce principale, **Salle de bains et WC séparés.**

**Chaque modèle comprend :**  
Une terrasse en bois avec salon de jardin et parasol. Equipement cuisine et ménage. Alaises, oreillers, couvertures, dessus de lit ou couettes.  
**Draps non fournis mais obligatoires** (location en option).  
Inventaire complet sur internet ou sur demande.

**Forfait animal de compagnie par séjour :** 30 € par séjour ou 8 € la nuit.  
**Les animaux domestiques sont en principe acceptés dans les locations, aux conditions suivantes :**  
- un seul animal par location  
- qu'ils ne restent jamais seuls dans les installations.  
- qu'ils ne couchent ni sur les lits ni sur les banquettes.  
Ils doivent être obligatoirement tenus en laisse, et être à jour des vaccinations (carnet de vaccination à présenter).  
**Les chiens de 1<sup>ère</sup> et 2<sup>e</sup> catégorie sont interdits** (chiens de défense et d'attaque).  
**Si vous venez avec un animal, les couvertures ne seront pas fournies dans votre location, par mesure d'hygiène.**

**Prestations diversifiées :**  
- location de draps : 10 € le grand lit, 8 € le petit lit  
- branchement TV - Satellite (chaînes françaises gratuites) Apportez votre téléviseur et récepteur satellite.  
- location de récepteur satellite : 12 €/semaine  
- location TV avec récepteur satellite : 30 €/semaine  
- location de kit bébé sur réservation : 23 €/semaine (8 € la chaise haute, 15 € le lit parapluie)  
- location de coffre-fort : 10 € par semaine  
- véhicule supplémentaire : 2 €/nuit  
- forfait ménage : 60 € ou 80 € pour un 3 chambres